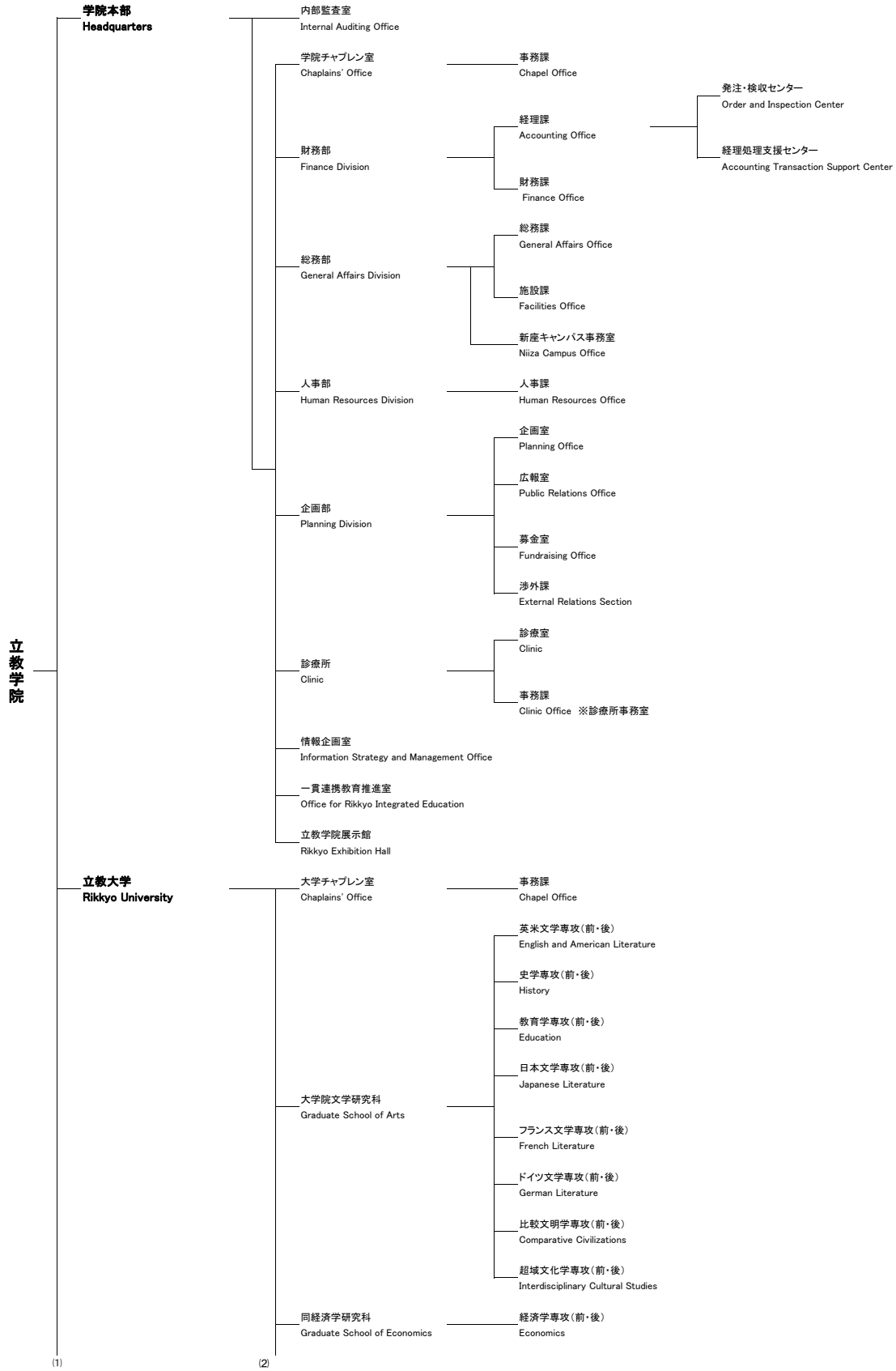


学校法人 立教学院 組織図 ツリー表示 (2025年4月1日時点)  
Rikkyo Educational Corporation's organizational chart (As of April 1st, 2025)



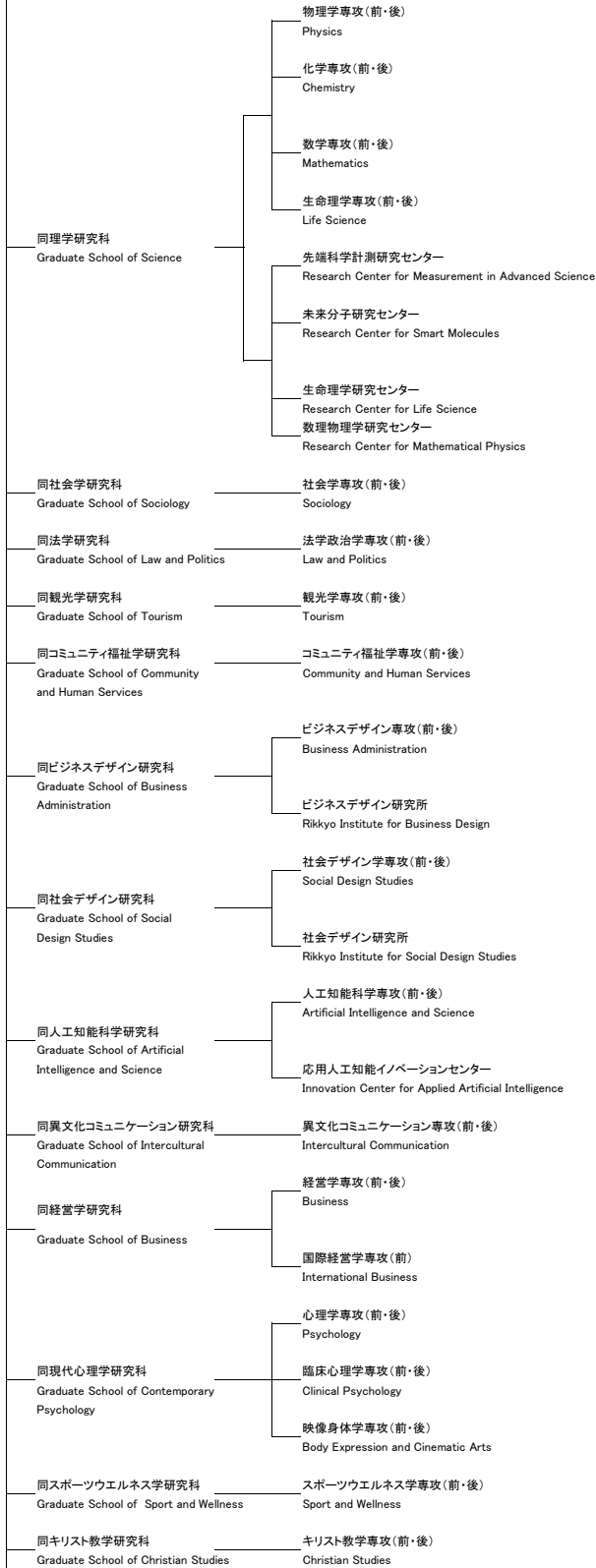
(1)

(3)

(立教大学)

(2)

(4)



立教学院

(3)

(5)

(立教大学)

(4)

(6)

文学部  
College of Arts

- キリスト教学科  
Christian Studies
- 史学科  
History
- 教育学科  
Education
- 文学科  
Letters

経済学部  
College of Economics

- 経済学科  
Economics
- 会計ファイナンス学科  
Accounting and Finance
- 経済政策学科  
Economic Policy Studies
- 経済研究所  
Rikkyo Institute of Economic Research

理学部  
College of Science

- 数学科  
Mathematics
- 物理学科  
Physics
- 化学科  
Chemistry
- 生命理学科  
Life Science

社会学部  
College of Sociology

- 社会学科  
Sociology
- 現代文化学科  
Contemporary Culture and Society
- メディア社会学科  
Communication and Media Studies

法学部  
College of Law and Politics

- 法学科  
Law
- 政治学科  
Politics
- 国際ビジネス法学科  
International Business Law

観光学部  
College of Tourism

- 観光学科  
Tourism and Hospitality Management
- 交流文化学科  
Culture and Tourism Studies

コミュニティ福祉学部  
College of Community and Human Services

- 福祉学科  
Social Work
- コミュニティ政策学科  
Community Development
- スポーツウエルネス学科 (募集停止)  
Sport and Wellness
- コミュニティ福祉研究所  
Institute of Community and Human Services, Rikkyo University

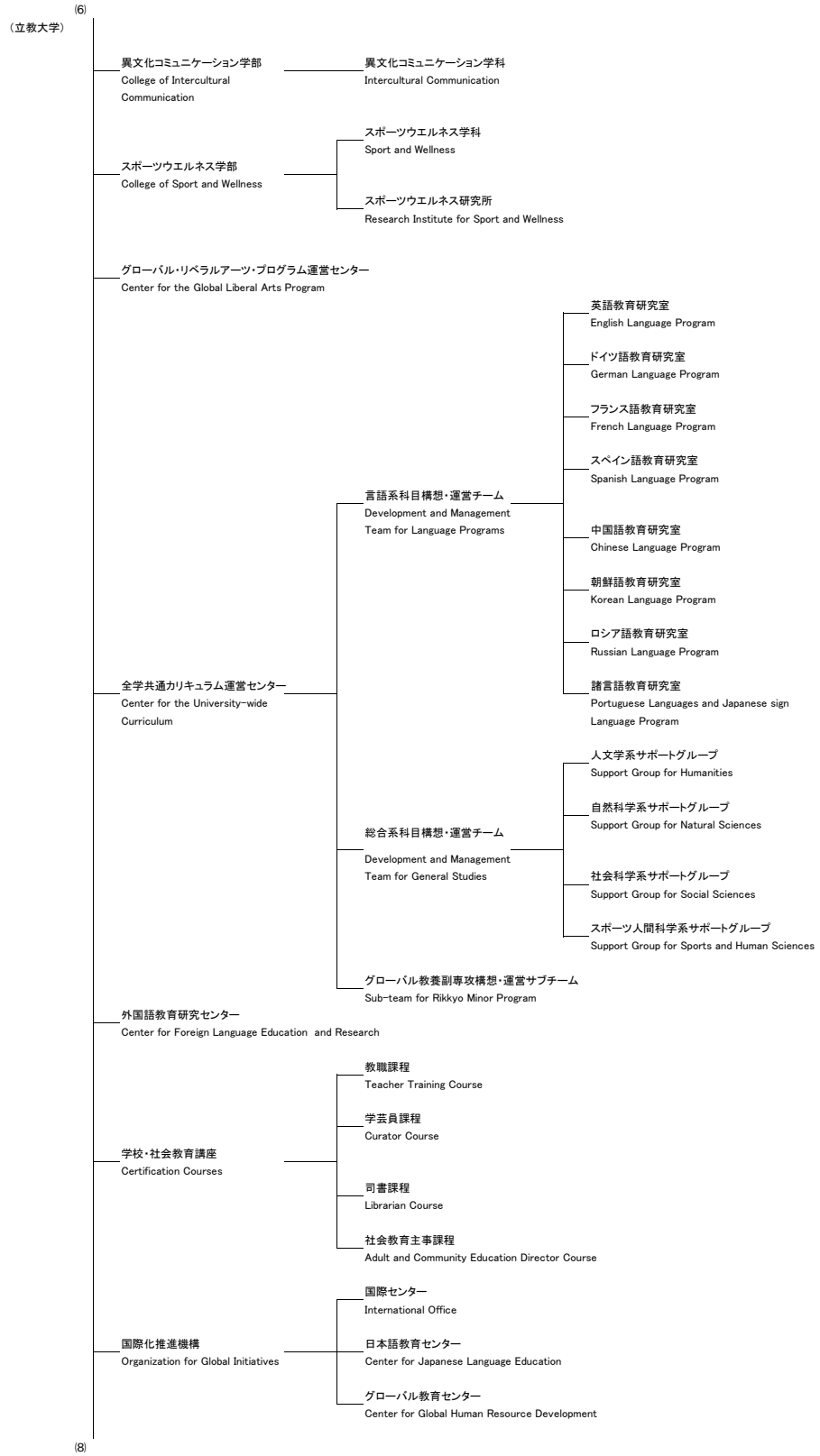
経営学部  
College of Business

- 経営学科  
Business
- 国際経営学科  
Global Business
- リーダーシップ研究所  
Institute for Leadership Studies

現代心理学部  
College of Contemporary Psychology

- 心理学科  
Psychology
- 映像身体学科  
Body Expression and Cinematic Arts
- 心理芸術人文学研究所  
Rikkyo Research Institute for Advanced Research in the Psychology, Arts and Humanities

(5) (6) (7) (8)



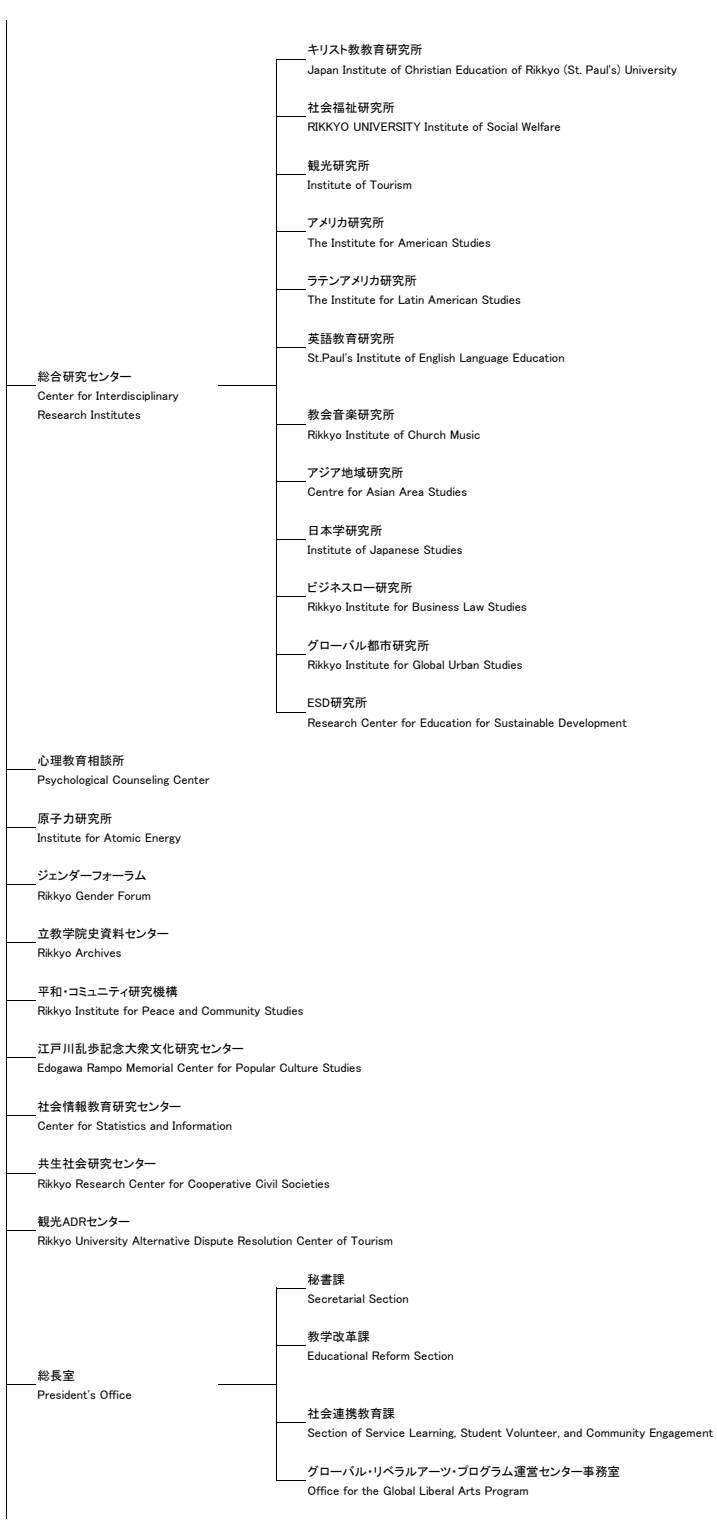
(7)

(9)

(立教大学)

(8)

(10)



立  
教  
学  
院

(9)



(10)  
(立教大学)

